

2022年5月13日

各 位

ソニー・ライフケア株式会社
プラウドライフ株式会社

介護付有料老人ホーム「はなことばナーシング戸塚」 入居募集開始のお知らせ

～2022年8月、「はなことば」シリーズ初のナーシングホームを横浜市戸塚区に開設～

ソニー・ライフケアグループの一員であるプラウドライフ株式会社(本社:神奈川県川崎市、代表取締役社長 藺田 宏)がリニューアルオープンする介護付有料老人ホーム「はなことばナーシング戸塚」(神奈川県横浜市)につきまして、下記のとおり入居募集を開始いたしますので、お知らせいたします。

当ホームの開設時点において、当社が「はなことば」シリーズで展開する有料老人ホーム等は計31拠点、運営室数は1,664室となります。

※ホーム拠点数及び運営室数には、有料老人ホーム(介護付・住宅型)・サービス付き高齢者向け住宅・グループホームを含みます。

記

1. 開設する有料老人ホームの概要

当社が2003年より運営する介護付有料老人ホーム「はなことば戸塚」をリニューアルし、「はなことば」シリーズ初のナーシングホームとして運営を開始いたします。ご入居者の住空間の質感を高めるとともに、態勢面では看護職員の配置を24時間常駐に拡充させ、当ホームの特徴である小規模さを活かした質の高いオペレーションの実現により、特定疾患やターミナルケア等、高い医療ニーズをお持ちのご高齢の方に、本当の意味で「ご自身らしく」暮らせるホームづくりを目指します。



※各パースはいずれも参考であり、イメージです。土地・建物は事業者非所有です。

2. 「はなことばナーシング戸塚」の特長と概要



＜ ルーフバルコニー ＞



＜ 居室① ＞

～ ご自宅のような癒しを提供する空間 ～



＜ 居室② ＞

～ ご家族との時間を愉しむ空間 ～

※各パースはいずれも参考であり、イメージです。土地・建物は事業者非所有です。

① 安心の往診協力医療機関※1

・在宅医療において豊富な実績と経験を有する在宅療養支援診療所「山手台クリニック」(横浜市戸塚区)が協力医療機関となる予定です。

診療科及び想定される医療ケア

- 緩和医療科：がんの管理・麻薬による疼痛管理・点滴管理・在宅ターミナルケア
- 内科：栄養点滴管理・中心静脈・経管栄養・胃瘻管理 酸素療法・糖尿病・インスリン自己注射・血糖測定器の管理
- 泌尿器科：膀胱留置カテーテル・人口膀胱管理・人口肛門管理
- 整形外科処置後管理：気管切開部の処置・褥瘡管理
- 歯科：口腔外科含む

・お客様のご意向に沿ったホームでのお看取りもサポートします。

② 24 時間の看護体制と手厚い人員配置

・手厚い人員配置(2:1 以上*)、看護職員 24 時間配置**

* 職員体制は、週 40 時間換算で 2 人のご入居者に対し 1 人以上の介護職員・看護職員を配置予定です。

** 夜間(20 時～翌 7 時)は、最少時で 1 名以上の看護職員を配置予定です。

③ 居室内見守りセンサーの導入

・居室内見守りセンサーを全居室に設置しています。介護スタッフに加えて、センサーによる見守りで安心感を高めます。

・センサー等を効果的に活用することで、現場スタッフの専門性をより活かした認知症、自立支援、看取り等のケア品質の向上に取り組みます。

※1 往診及び薬代等の医療費は自己負担となります。ご入居者の身体状況、必要な医療行為等により協力医療機関及びホームで対応できない場合がございます。

【ホーム概要】

ホーム名	はなことばナーシング戸塚
所在地	神奈川県横浜市戸塚区吉田町 1868 番地 9
最寄駅	JR 東海道本線、横須賀線、湘南新宿ライン、横浜市営地下鉄「戸塚駅」東口より徒歩 10 分(約 800m)
類型	介護付有料老人ホーム〔特定施設〕
運営主体	プラウドライフ株式会社(ソニー・ライフケア株式会社 100%子会社)
敷地面積	592.04 m ²
延床面積	869.88 m ² (予定)
居室数	25 室(定員数 25 名)
入居条件	入居時、自立・要支援・要介護 1～5 の方
居室面積	最多居室面積:18.0 m ²
構造	鉄骨造 地上 3 階建て

(土地・建物は事業者非所有)

3. 「はなことばナーシング戸塚」のご利用料について

<居室タイプ>

	面積	居室数
1 人部屋	18.0 m ²	25 室

<代表的な料金プランの例>

敷金(非課税)		300,000 円
月額利用料		359,500 円
内 訳	家賃相当額 (非課税)	160,000 円
	管理費 (非課税)	144,500 円
	食費 (軽減税率適用除外)	55,000 円

(消費税 10% 総額表示)

※上記に表示の月額利用料の他に、介護保険自己負担分及びおむつ等消耗品・医療費等がかかります。

※敷金は退去時、月額利用料及びその他当社に対する未払いの額、原状回復費用を除き、全額返還いたします。

※家賃相当額・敷金・管理費は、消費税非課税です。それ以外の費用は消費税が課税されます。

※管理費は、居室の電気・水道代、共用部分の電気・水道・ガス代、居室及び共有施設の維持管理に伴う事務・管理部門の人件費、備品・消耗品等の諸費用です。

※食費は、1日3食を30日提供した場合の金額です。

※通常の介護方法及び接遇方法では入居者その他の生命、身体等への危害を防止できない等の場合は医師の意見や一定期間の観察の結果を踏まえ、ご退去いただく場合があります。

4. 入居募集開始について

入居募集開始に伴い、本日より入居相談の受付を開始いたします。

詳細は、下記にお問い合わせさせていただきますようお願いいたします。

●入居募集開始日 : 2022年6月1日

●お問い合わせ先

・ウェブサイト「資料請求・お問い合わせ」

<https://hanakotoba.co.jp/>

・入居相談専用フリーダイヤル 0120-76-5990 (受付時間 9:00-17:00 土日含む)

なお、スタッフ募集に関するお問い合わせはこちらとなります。

・ウェブサイト「採用情報サイト」

<https://hanakotoba.co.jp/recruit/>

・採用専用フリーダイヤル 0120-97-8771 (受付時間 9:00-18:00)

5. 今後の予定

今後の予定は下記の通りです。

・開設日(入居開始) 2022年8月1日(予定)

本プレスリリースの内容は、事前の告知なく変更になる場合がございます。なお、それぞれの詳細は、決定次第、当社ウェブサイト等にてご案内いたします。

以上

【お問合せ先】 プラウドライフ株式会社

電話番号: (044)589-2713 (平日 10 時-17 時)

メールアドレス: pli-press@sonylifecare.co.jp

ホームページ: <https://www.hanakotoba.co.jp/>

ソニー・ライフケア株式会社

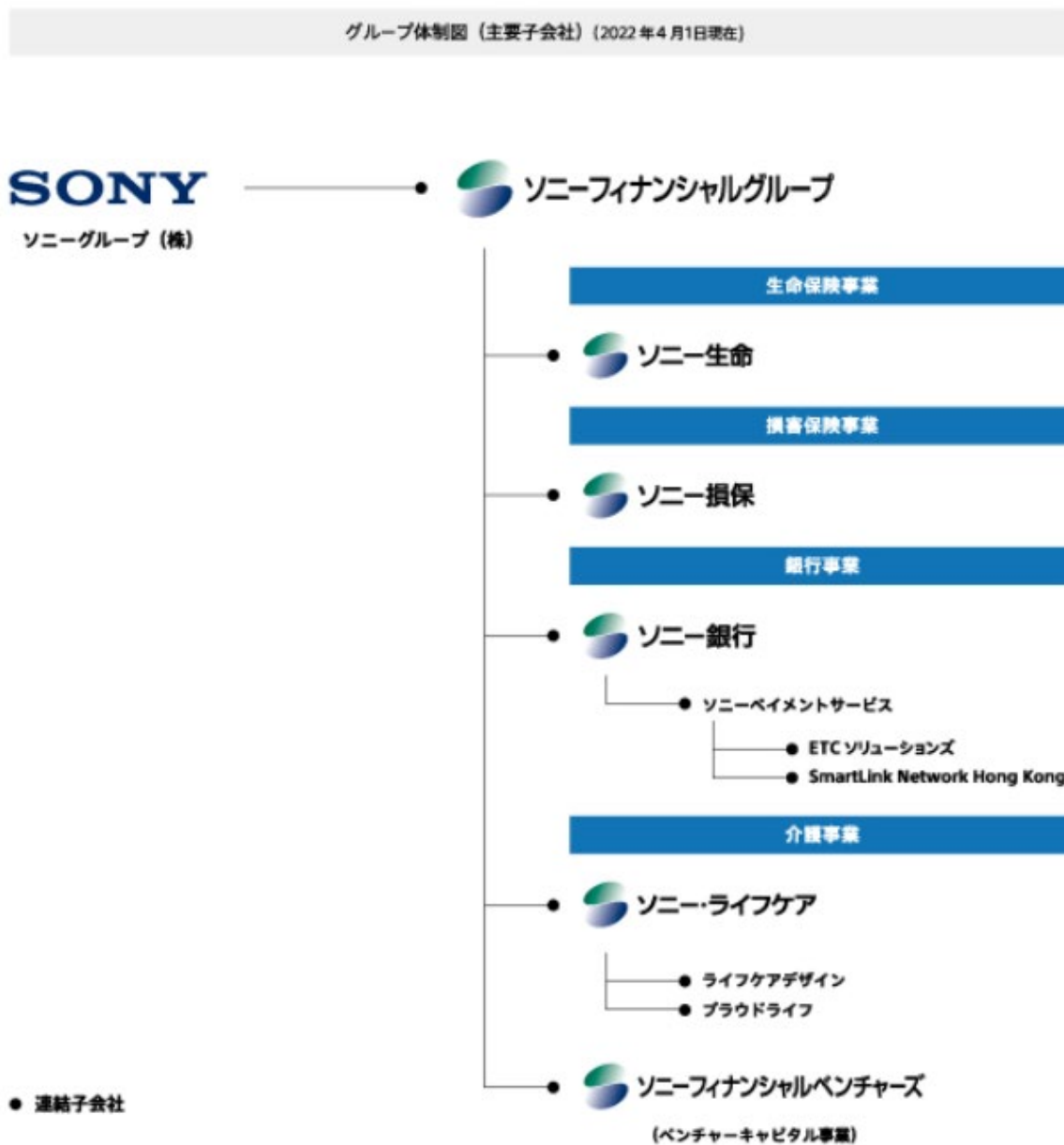
電話番号: (044)589-2710 (代表)

メールアドレス: press@sonylifecare.co.jp

ホームページ: <https://www.sonylifecare.co.jp>

《ご参考》

【グループ体制図】



【プラウドライフ株式会社の概要】

社名	プラウドライフ株式会社
設立年月日	2006年7月3日
本社所在地	神奈川県川崎市川崎区砂子1丁目2番地4
代表者	代表取締役社長 藪田 宏
事業内容	有料老人ホーム等の管理・運営・企画
資本金の額	3百万円
株主	ソニー・ライフケア株式会社 100%
運営ホーム	首都圏・甲信越・東北エリアにおいて有料老人ホーム等 30 拠点