

2021年12月17日

各 位

ソニー・ライフケア株式会社
プラウドライフ株式会社

介護付有料老人ホーム「はなことば南戸塚」 入居募集開始のお知らせ

～2022年3月、「はなことば」シリーズ31拠点目を横浜市戸塚区に開設～

ソニー・ライフケアグループの一員であるプラウドライフ株式会社(本社:神奈川県川崎市、代表取締役社長 藪田 宏)が開設する介護付有料老人ホーム「はなことば南戸塚」(神奈川県横浜市)につきまして、下記のとおり入居募集を開始いたしますので、お知らせいたします。

同ホームは「はなことば」シリーズとして31拠点目のホームであり、これにより当社有料老人ホーム等の運営室数は1,665室となります。

※運営室数には、有料老人ホーム(介護付・住宅型)・サービス付き高齢者向け住宅・グループホームを含みます。

記

1. 開設する有料老人ホームの概要

当ホームは、地域名称「戸塚」の由来と伝承される「富塚古墳」や戸塚区内で唯一の郷社「富塚八幡宮」等のある地域に立地しています。国道1号線に近く、ホームの向かいにスーパーマーケットがあるなど利便性の高い環境にあります。ホームでは、「和」のエッセンスを活かし、温かみのある心地よい住空間をご用意いたします。また、全居室に見守りセンサーの導入を行い、安心感の高いケアをご提供するとともに、記録業務のIT化や一部清掃業務へのAIロボットの活用などにより、サービス品質のさらなる向上を図ると同時に、スタッフの業務負荷軽減を通じたより働きやすい環境づくりにも取り組みます。



※各パースはいずれも参考であり、イメージです。土地・建物は事業者非所有です。

2. 「はなことば南戸塚」の特長と概要



< ルーフバルコニー >



< ダイニング(食堂) >



< リビング(談話スペース) >

※各パースはいずれも参考であり、イメージです。土地・建物は事業者非所有です。

① ご入居いただきやすい価格帯※1

- ・入居一時金 0 円、月額利用料は 20 万円以下(税抜)と、ご入居いただきやすい価格帯を実現しています。

② 協力医療機関との連携による対応※2

- ・内科、歯科等の協力医療機関との連携により、ホームで診療を受けることができます。
- ・お客様のご意向に沿った、ホームでのお看取りをサポートします。

③ 「施設ではなく、ホームへ」 ご入居者をサポートする住空間

- ・カットやカラーリングを行うための「理美容室」をご用意しています。※3
- ・ご家族と一緒にお食事を召し上がれる「ファミリーダイニング」をご用意しています。

④ 居室内見守りセンサーの導入

- ・居室内見守りセンサーを全居室に設置しています。介護スタッフに加えて、センサーによる見守りで安心感を高めます。

- ・センサー等を効果的に活用することで、現場スタッフの専門性をより活かした認知症、自立支援、看取り等のケア品質の向上に取り組みます。

- ※1 別途、敷金をお預かりいたします。月額利用料には、おむつ代等消耗品、嗜好品、医療費、介護保険等の自己負担は含まれておりません。
- ※2 往診及び薬代等の医療費は自己負担となります。ご入居者の身体状況、必要な医療行為等により協力医療機関及びホームで対応できない場合がございます。
- ※3 理美容は当ホームが提携する訪問理美容サービスをご利用いただきます(費用は自己負担)。ご入居者の身体状況等によりご利用いただけない場合がございます。ご利用に際しては事前のご予約が必要となります。

【ホーム概要】

ホーム名	はなことば南戸塚
所在地	神奈川県横浜市戸塚区戸塚町 2961-1
最寄駅	JR線「戸塚」駅西口より徒歩17分(約1,300m) JR線「戸塚」駅西口よりバス乗車4分「大坂下」停留所下車徒歩4分(約250m) または「東電前」停留所下車徒歩2分(約90m)
類型	介護付有料老人ホーム〔介護専用型特定施設(申請中)〕
運営主体	ブラウドライフ株式会社(ソニー・ライフケア株式会社100%子会社)
敷地面積	1,324.25 m ²
延床面積	2,395.8 m ² (予定)
居室数	70室(定員数70名)
入居条件	入居時、要介護1～5の方
居室面積	最多居室面積:18.0 m ²
構造	鉄骨造 地上4階建て

(土地・建物は事業者非所有)

3. 「はなことば南戸塚」のご利用料について

<居室タイプ>

	面積	居室数
1人部屋	18.0 m ²	70室

<代表的な料金プランの例>

敷金(非課税)		300,000円
月額利用料		204,900円
内訳	家賃相当額 (非課税)	94,900円
	管理費 (非課税)	55,000円
	食費 (軽減税率適用除外)	55,000円

(消費税10% 総額表示)

※上記に表示の月額利用料の他に、介護保険自己負担分及びおむつ等消耗品・医療費等がかかります。
※敷金は退去時、月額利用料及びその他当社に対する未払いの額、原状回復費用を除き、全額返還いたします。
※家賃相当額・敷金・管理費は、消費税非課税です。それ以外の費用は消費税が課税されます。
※管理費は、居室の電気・水道代、共用部分の電気・水道・ガス代、居室及び共有施設の維持管理に伴う事務・管理部門の人件費、備品・消耗品等の諸費用です。
※食費は、1日3食を30日提供した場合の金額です。
※通常の介護方法及び接遇方法では入居者その他の生命、身体等への危害を防止できない等の場合は医師の意見や一定期間の観察の結果を踏まえ、ご退去いただく場合があります。

4. 入居募集開始について

入居募集開始に伴い、本日より入居相談の受付を開始いたします。

詳細は、下記にお問い合わせくださいますようお願いいたします。

●入居募集開始日：2022年12月17日

●お問い合わせ先

・ウェブサイト「資料請求・お問い合わせ」

<https://hanakotoba.co.jp/>

・入居相談専用フリーダイヤル 0120-76-5990（受付時間 9:00-17:00 土日含む）

なお、スタッフ募集に関するお問い合わせはこちらとなります。

・ウェブサイト「採用情報サイト」

<https://hanakotoba.co.jp/recruit/>

・採用専用フリーダイヤル 0120-97-8771（受付時間 9:00-18:00）

5. 今後の予定

今後の予定は下記の通りです。

・開設日(入居開始) 2022年3月1日(予定)

本プレスリリースの内容は、事前の告知なく変更になる場合がございます。なお、それぞれの詳細は、決定次第、当社ウェブサイト等にてご案内いたします。

以上

【お問合せ先】 プラウドライフ株式会社

電話番号：(044)589-2713（平日 10時-17時）

メールアドレス：pli-press@sonylifecare.co.jp

ホームページ：<https://www.hanakotoba.co.jp/>

ソニー・ライフケア株式会社

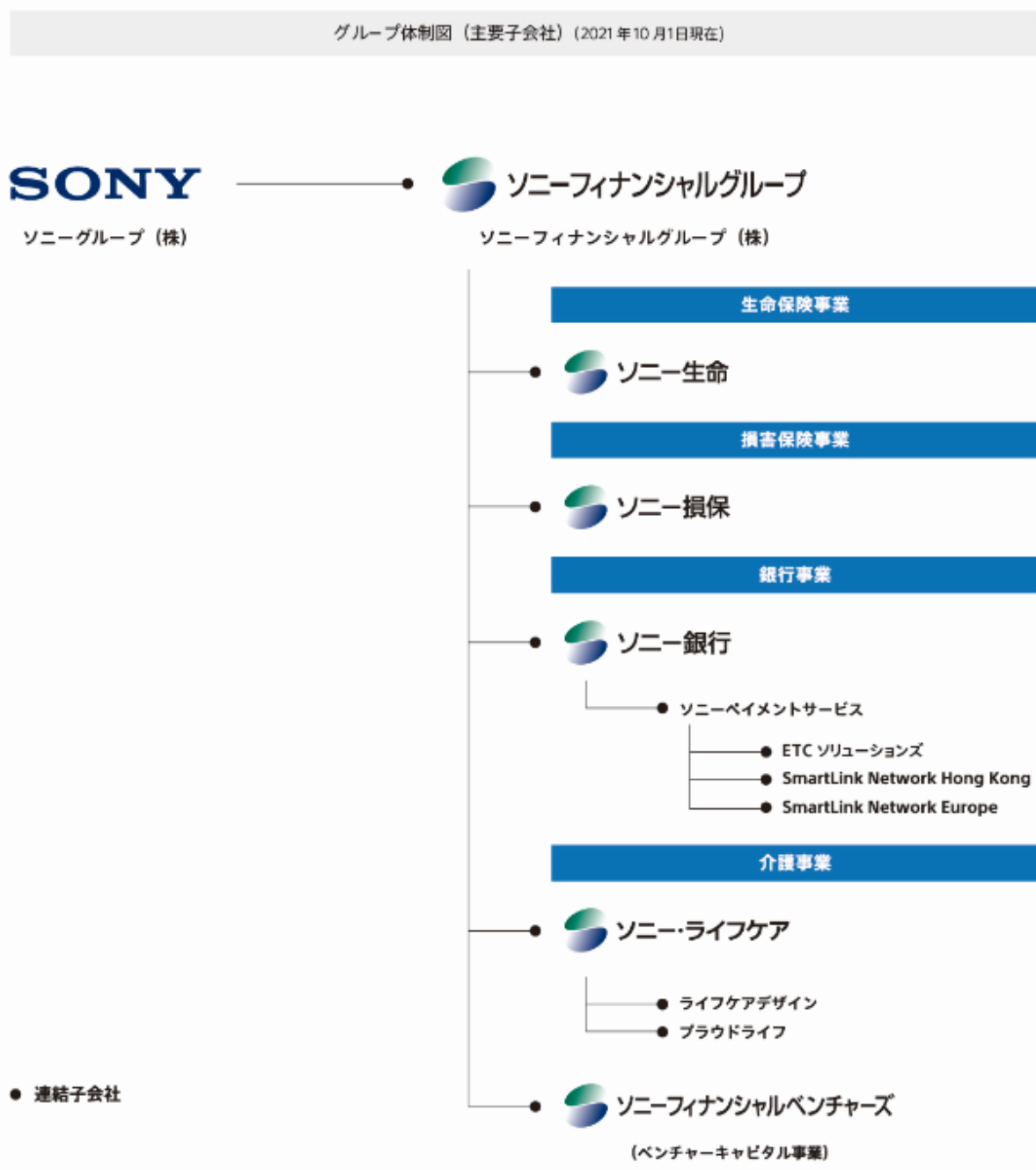
電話番号：(044)589-2710（代表）

メールアドレス：press@sonylifecare.co.jp

ホームページ：<https://www.sonylifecare.co.jp>

《ご参考》

【グループ体制図】



【プラウドライフ株式会社の概要】

社名	プラウドライフ株式会社
設立年月日	2006年7月3日
本社所在地	神奈川県川崎市川崎区砂子1丁目2番地4
代表者	代表取締役社長 藺田 宏
事業内容	有料老人ホーム等の管理・運営・企画
資本金の額	3百万円
株主	ソニー・ライフケア株式会社 100%
運営ホーム	首都圏・甲信越・東北エリアにおいて有料老人ホーム等 30 拠点